



DZIEŃ DOBRY ŻYRAFKI

11.05.2020 PONIEDZIAŁEK

TEMAT: Cykl życia pszczoły

1. „Co tak brzęczy?” – wprowadzenie do tematu zagadką słuchową

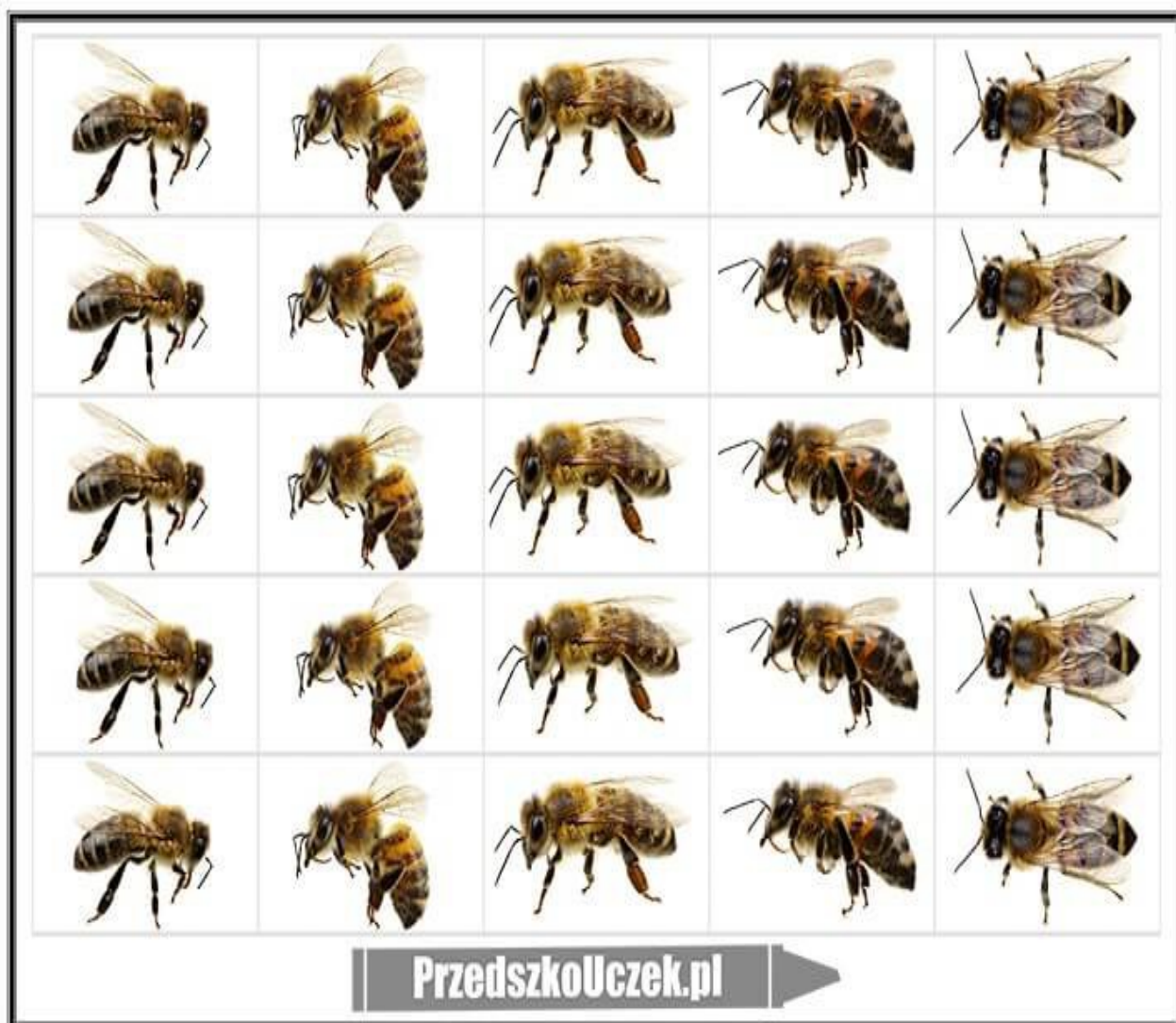
<https://www.youtube.com/watch?v=-d3ABrrIkIs> – odgłosy pszczoły do zabawy „Co tak brzęczy?”

Więc co to takiego?

2. „Brzęczące pszczółki” – zabawa ruchowa

Pobiegajcie trochę.....pobawimy się w pracowite pszczółki.....a rodzice niech ukryją pszczółki np. w ogrodziewaszym zadaniem jest znaleźć jak najwięcej obrazków z pszczółkami do roboty!

Następnie policzcie ile udało się wam odnaleźć pszczółek.



3. „Z wizytą w ulu” – oglądanie filmu edukacyjnego – zapraszam Was kochane dzieci na przygodę z Pszczółką Kają. Po obejrzeniu filmu „spróbujcie odpowiedzieć na pytania:

<https://www.youtube.com/watch?v=LMLSxZJTnNE> – film edukacyjny „Z kamerą wśród zwierząt”
Odcinek

- *Ile żyje pszczoła?*
- *Jakie ma obowiązki?*
- *Kiedy może samodzielnie opuścić ul?*
- *Z czego pszczoły produkują miód?*
- *Ile łyżeczek miodu produkują w ciągu życia?*
- *Czy pszczoły same zjadają swój miód?*
- *Jakie zadanie mają trutnie?*

- *Jaka pszczoła dożywa 5 lat?*
- *Czym zajmuje się królowa?*

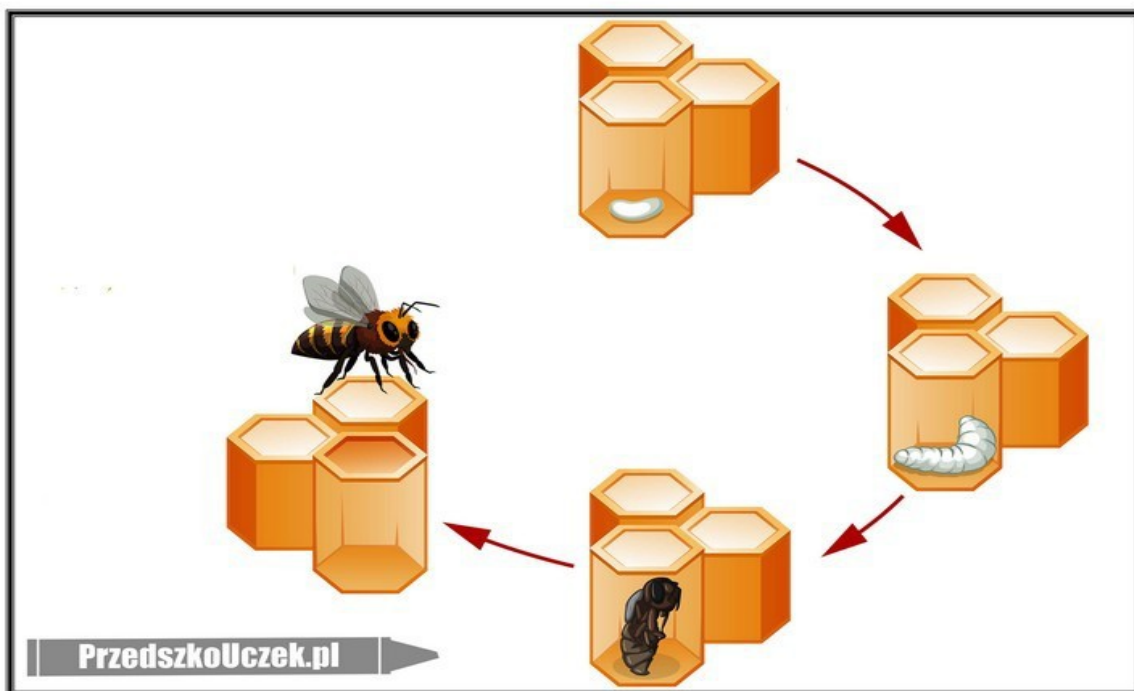
4. „Rozwój pszczoły” – pogadanka – A teraz opowiem wam trochę o pszczołkach jak wiecie mój mąż ma pszczoły więc co nieco o tym wiem, jak mi się uda to wyślę wam zdjęcia prawdziwej pasieki z mojego ogrodu ☺

Pszczoły dzielą się na : robotnice, trutnie- to panowie i jedna Królowe(królowa może być tylko jedna w jednym ulu)

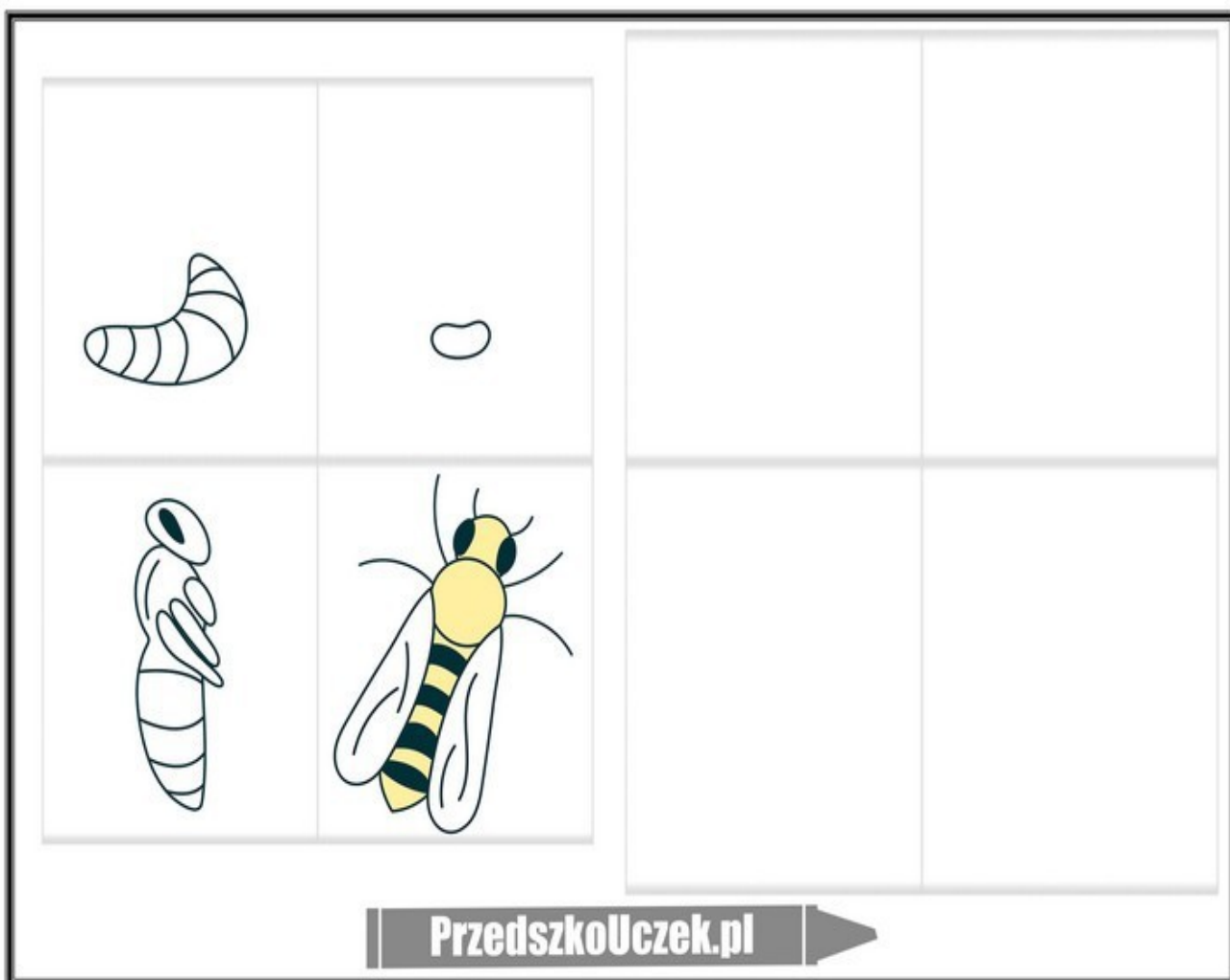
Królowa składa jaja do woskowych plastrów. Z jaj wykluwają się małe larwy. Robotnice intensywnie je karmią, by urosły. Wyrosnięte larwy otaczają się kokonem i nieruchomieją. Larwy przepoczwarczają się w poczwarkę, która wyglądem przypomina dorosłą pszczołę. Gdy pszczoła osiągnie swą dorosłą postać wygryza się z komórki. Pszczoły i trutnie przechodzą metamorfozę ok. 21-24 dni, królowa 16 dni. Płeć pszczół zależy od tego czy jajo zostało zapłodnione czy też nie. Samce czyli trutnie powstają z niezapłodnionych jaj. Samice czyli robotnice i królowe rozwijają się z zapłodnionych jaj. O tym czy z zapłodnionego jaja rozwinię się robotnica czy królowa decyduje rodzaj pokarmu dostarczanego larwie. Larwy królowych karmione są wyłącznie mleczkiem pszczelim.



Stadia rozwoju pszczoły: jajo, larwa, poczwarka, dorosła pszczoła



5. „Od jajka do dorosłej pszczoły” – wykonanie karty pracy – Oto karta pracy spróbujcie wykonać zadanie (wycinamy prostokąty z obrazkami i układamy je w odpowiedniej kolejności w ramce po prawej stronie).



DO JUTRA BUZIAKI☺ PANI AGA